



San
Angel
RESIDENCIAL



33 sur, # 1907, col.
Belisario Domínguez



San Ángel

RESIDENCIAL

...es más que un desarrollo residencial, **es un espacio diseñado para brindar comodidad, seguridad y estilo de vida a las familias que buscan un hogar acogedor** en Puebla.

Con una ubicación privilegiada en la calle 33 sur #1907, Col. Belisario Domínguez, nuestro desarrollo ofrece 18 departamentos de 96 a 103 m2 cada uno, **diseñados pensando en las necesidades de tu familia.**

DISEÑO FAMILIAR Y FUNCIONAL

En "San Ángel", **entendemos la importancia de tener un hogar que se adapte a las necesidades de tu familia.** Nuestros departamentos están diseñados con espacios amplios y funcionales que brindan comodidad y flexibilidad para toda la familia. Desde áreas de juego para los más pequeños hasta espacios de trabajo en casa para los padres, **cada detalle ha sido cuidadosamente considerado para garantizar un ambiente armonioso para todos.**

AMBIENTE FAMILIAR Y AMIGABLE

En "San Ángel", no solo encontrarás un lugar para vivir, sino **una comunidad donde tus hijos puedan crecer rodeados de amigos y vecinos.** Con áreas verdes, juegos infantiles y espacios para eventos familiares, nuestro desarrollo promueve un **ambiente cálido y familiar** donde tus hijos puedan crear recuerdos felices y duraderos.

SEGURIDAD Y TRANQUILIDAD

La seguridad de tu familia es nuestra prioridad en "San Ángel". Con sistemas de vigilancia 24/7 y acceso controlado, puedes tener la tranquilidad de que **tus seres queridos están protegidos en todo momento**. Además, nuestras áreas comunes están diseñadas para fomentar la convivencia y el sentido de comunidad entre los residentes, creando un entorno seguro y acogedor para todos.

ENTORNO URBANO CONECTADO

Ofrecemos acceso fácil y rápido a una variedad de servicios, comercios, escuelas y áreas recreativas. Con parques cercanos, centros comerciales y excelentes opciones de transporte público, **tu familia podrá disfrutar de todo lo que la ciudad tiene para ofrecer sin sacrificar la comodidad y la calidad de vida**.

18 DEPARTAMENTOS

3 ROOF GARDEN / TERRAZA

6 NIVELES

AMENIDADES

ESTACIONAMIENTO



San Ángel

RESIDENCIAL

Nos comprometemos a ofrecer **la mejor calidad y valor por tu inversión**. Desde los materiales de construcción hasta los acabados, nos esforzamos por mantener los más **altos estándares de calidad en cada aspecto** de nuestro desarrollo. Además, con precios competitivos y opciones de financiamiento accesibles, **hacer de "San Ángel" tu hogar es una decisión inteligente y rentable para tu familia.**

San Ángel

RESIDENCIAL

18 DEPARTAMENTOS



6 Niveles



97 a 103 m2



3 Habitaciones



2 Baños



1 + 1



DESDE \$3,800,000.00



AMENIDADES:

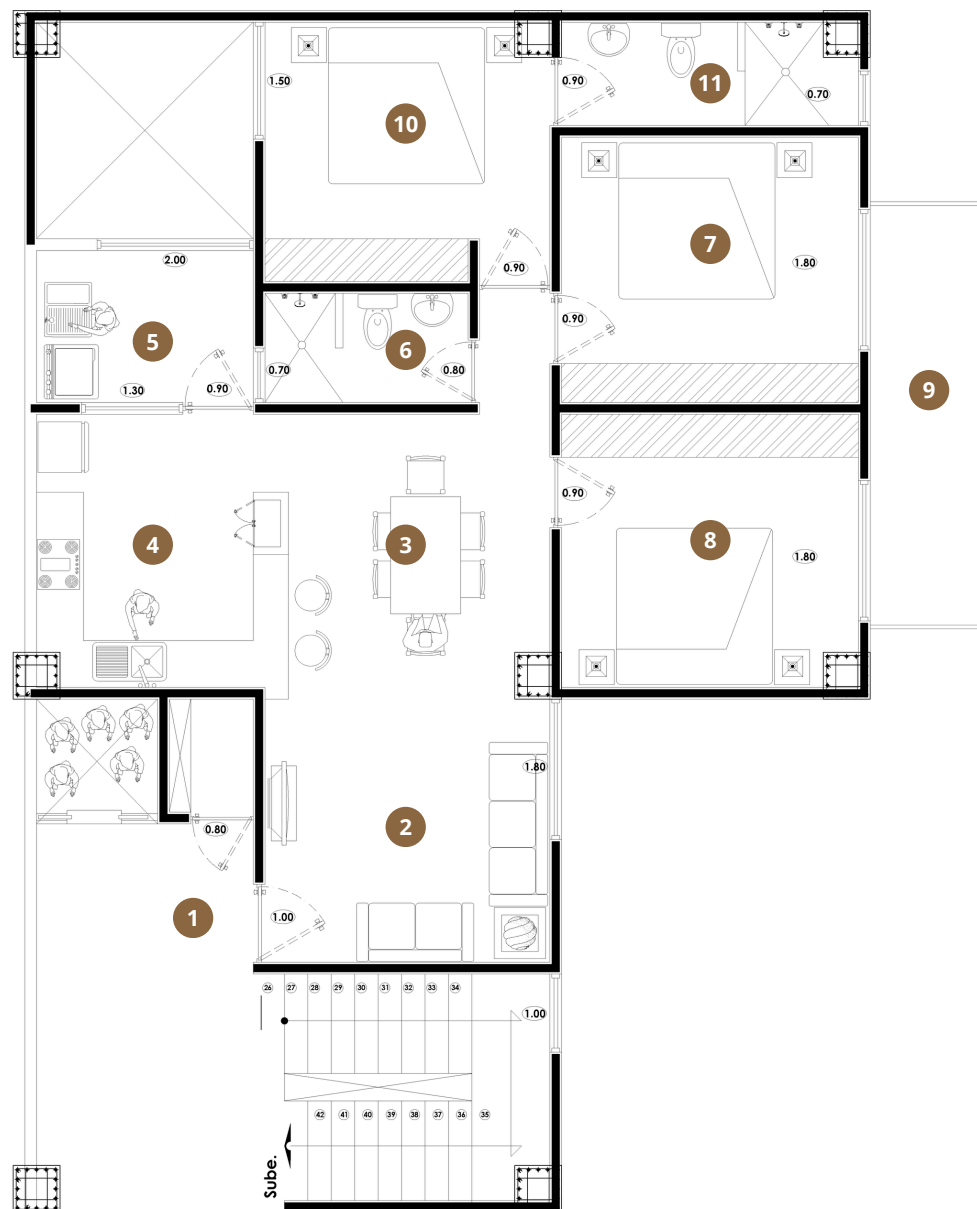
- Área de juegos infantiles
- Ludoteca
- Salón de usos múltiples
- Terraza
- 3 Roof garden

PLANTA TIPO

97 m² a 103 m²

DESDE \$ 3, 800, 000.00

1. Vestíbulo de Acceso
2. Sala
3. Comedor
4. Cocina
5. Patio de Servicio
6. Baño Compartido
7. Recamara I
8. Recamara 2
9. Balcón
10. Recamara Principal
11. Baño Recamara Principal



San Ángel

RESIDENCIAL

Vistas Interiores Acceso - Sala Comedor



***LAS IMÁGENES SON ILUSTRATIVAS. LOS DEPARTAMENTOS SE ENTREGAN SIN AMUEBLAR.**

Vistas Interiores Comedor y Cocina



***LAS IMÁGENES SON ILUSTRATIVAS. LOS DEPARTAMENTOS SE ENTREGAN SIN AMUEBLAR.**

Vistas Interiores Recamara Principal y Baño



***LAS IMÁGENES SON ILUSTRATIVAS. LOS DEPARTAMENTOS SE ENTREGAN SIN AMUEBLAR.**

Vistas Interiores Balcón - Recamara 2



***LAS IMÁGENES SON ILUSTRATIVAS. LOS DEPARTAMENTOS SE ENTREGAN SIN AMUEBLAR.**

Vista del Roof Garden hacia Angelópolis



UBICACIÓN PRIVILEGIADA

33 sur, # 1907, col. Belisario Domínguez, Zona Esmeralda, cerca de las mejores zonas comerciales, recreativas, escolares y de trabajo, el lugar ideal para vivir.



San Ángel
RESIDENCIAL



Centros Comerciales



Hospitales



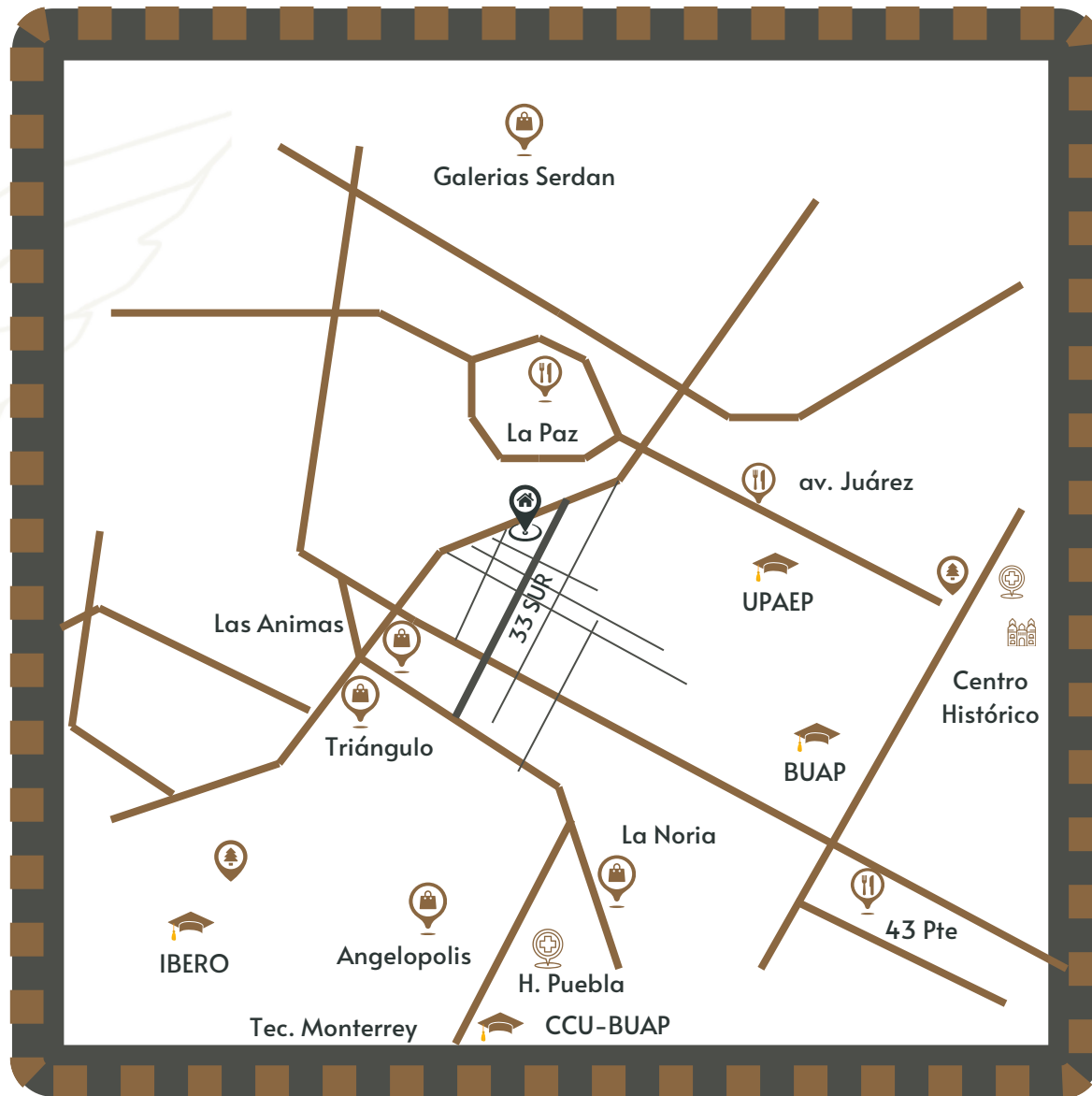
Universidades



Corredor Gastronómico



Parques Públicos





"San Ángel" es más que un desarrollo inmobiliario, es un lugar donde tus sueños de un hogar ideal para tu familia se hacen realidad.

San Ángel

EL HOGAR IDEAL PARA TU FAMILIA



2213470089

www.residencialsanangelpuebla.com

sanangelres@gmail.com

33 sur, # 1907, col. Belisario Domínguez

GRUPO OLINMEDA S.A. DE C.V.



Agenda una cita

